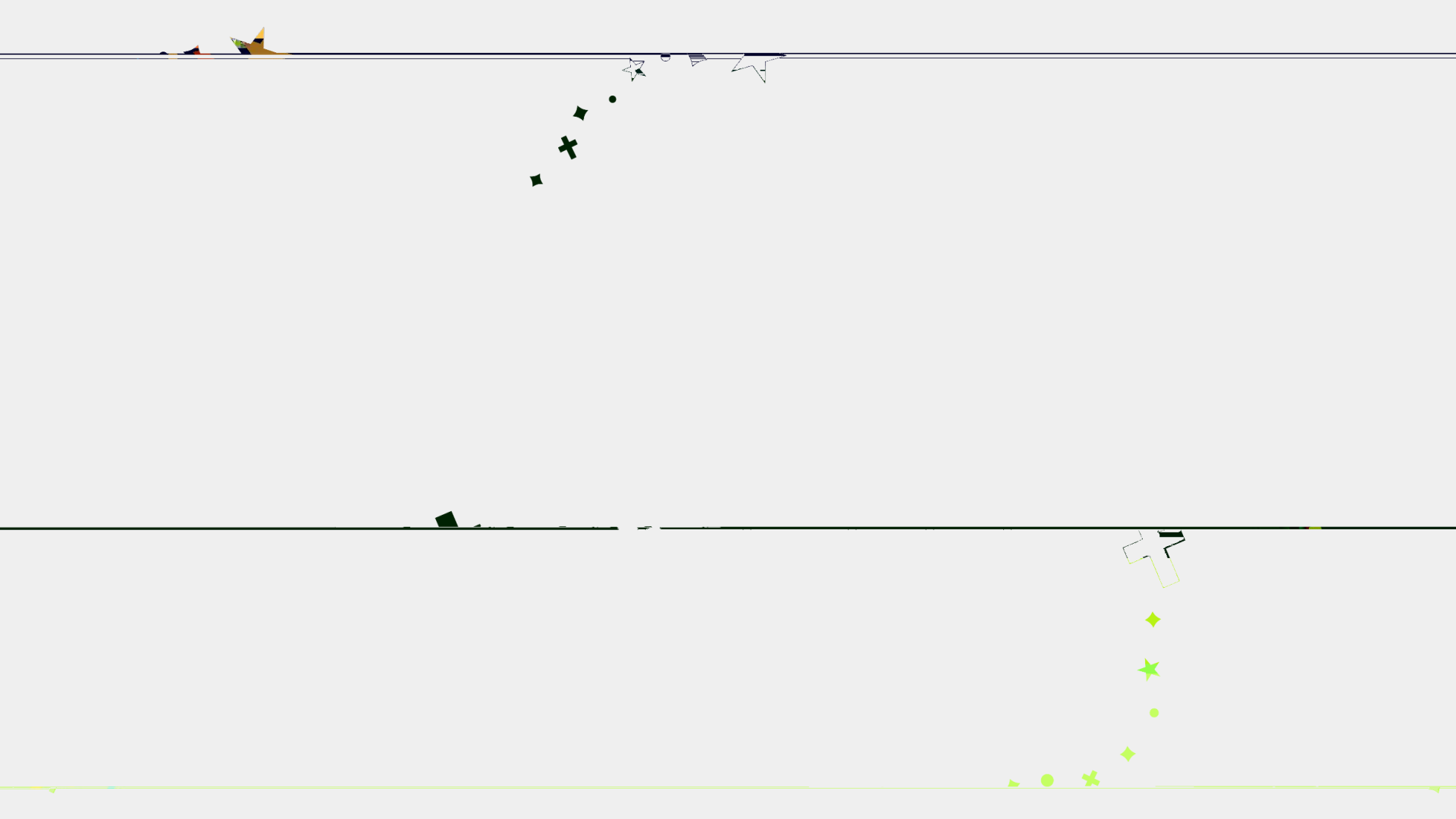


La conception universelle de
l'apprentissage :
Éliminer les barrières pour
tous les élèves!





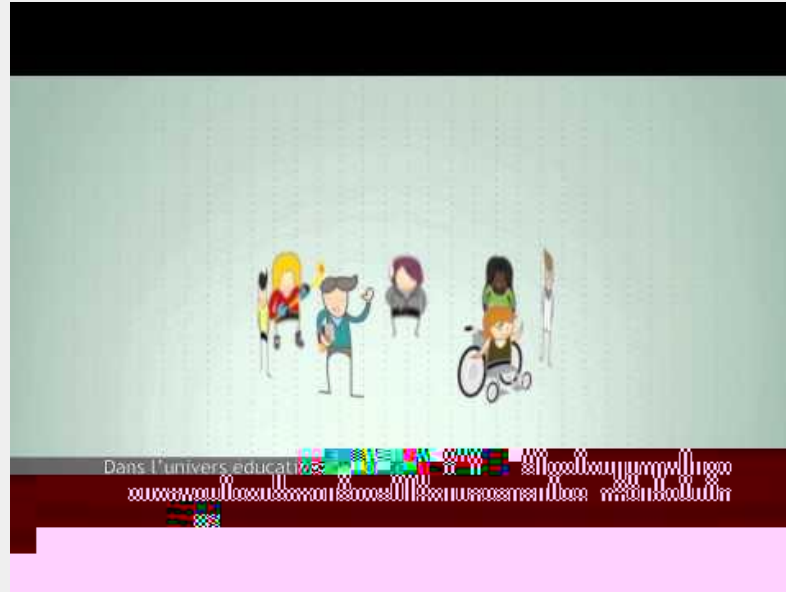
Volet : Inclusion

L'implantation de la conception universelle de l'apprentissage afin de répondre aux besoins de tous les élèves de façon inclusive.

En accompagnant les intervenants du Csc MonAvenir dans l'élimination des barrières en lien avec les croyances, les connaissances et les pratiques pédagogiques, il est possible de



La conception universelle de l'apprentissage...c'est quoi?



Volet 2: Inclusion

Projet CUA

:

Service à l'élève

Service pédagogique

Service des écoles bienveillantes et sécuritaires

Service de la construction identitaire, équité et éducation inclusive

(direction, enseignant-ressource, 2 titulaires,
titulaire ERRÉ, conseiller pédagogique)

:

Formation par CAST (organisme fondateur de la CUA)


Accompagnement hebdomadaire pour la planification inclusive

Tournée d'impact

Volet : Inclusion



Volet : Sensibilisation

1. Formation des membres des Services éducatifs :
 - a. Les profils cognitifs
 - b. Les stratégies universelles
 - c. Le processus d'appui à l'élève et référence centrale
 - d. Le PEI
 2. Formation des animateurs en construction identitaire (assurer la diversité lors des activités scolaires)
 3. Trousse pour la semaine d'éducation et santé mentale (sensibilisation d'inclusion des personnes ayant un handicap)
- 

Volet : Accessibilité



Les impacts de la Conception universelle de l'apprentissage sur nos élèves

- Tient compte de la diversité et de la variabilité de tous les apprenants;
- Permet d'intégrer la technologie pour amplifier l'enseignement et l'apprentissage;
- Rend l'enseignement et l'apprentissage équitable et inclusif;
- Répond aux besoins socioémotionnels des élèves;
- Permet à tous les élèves d'accéder aux informations et d'atteindre les objectifs et les attentes académiques;
- Soutient les élèves à devenir des apprenants experts.